

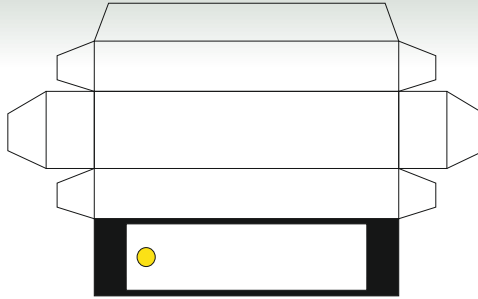
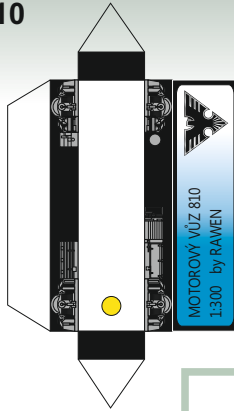
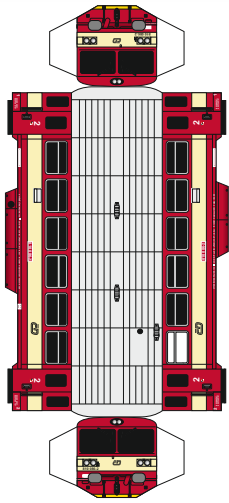
Interiér pro motorový vůz řady 810

1:100

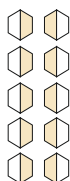
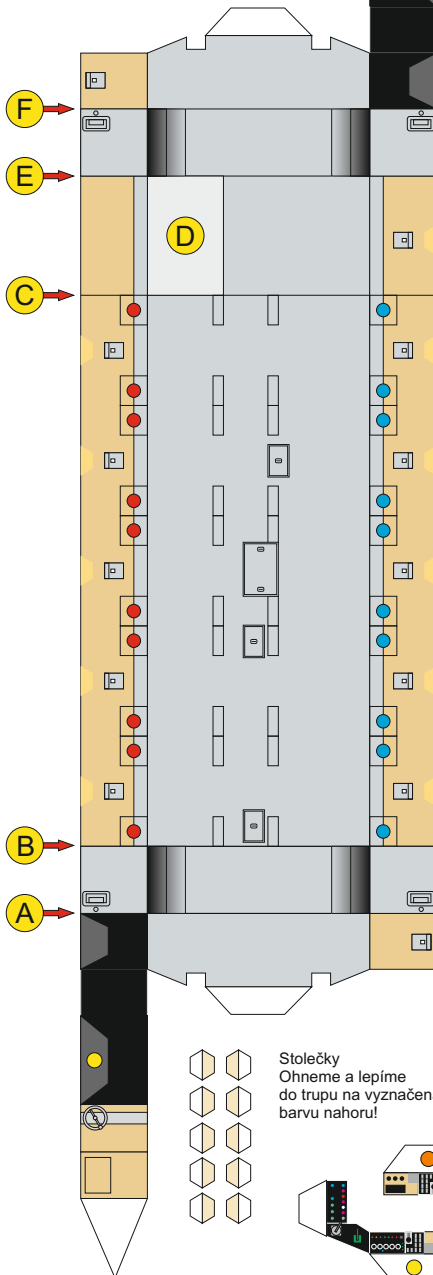
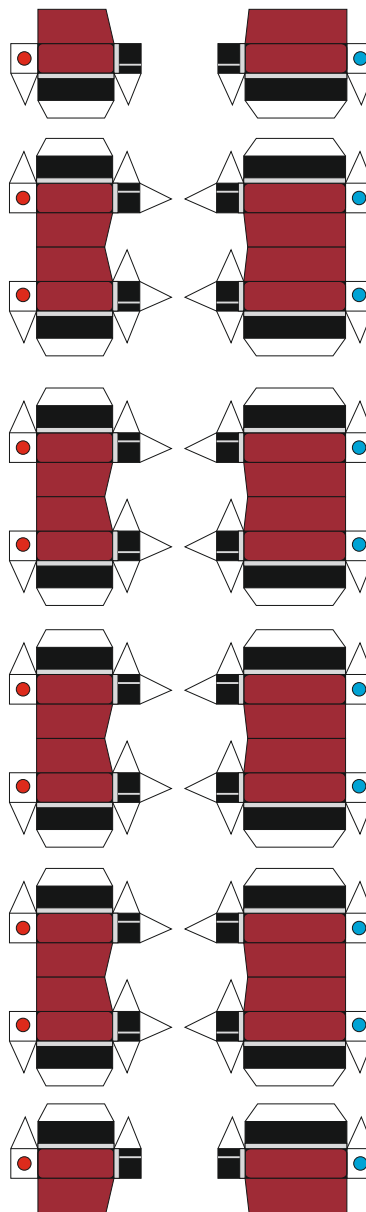
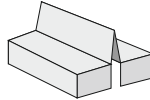
Created by: Rawen



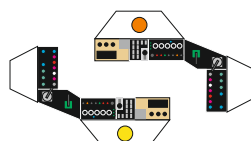
Motorový vůz řady 810
1:300



Sedačky umístíme až jako poslední!!!

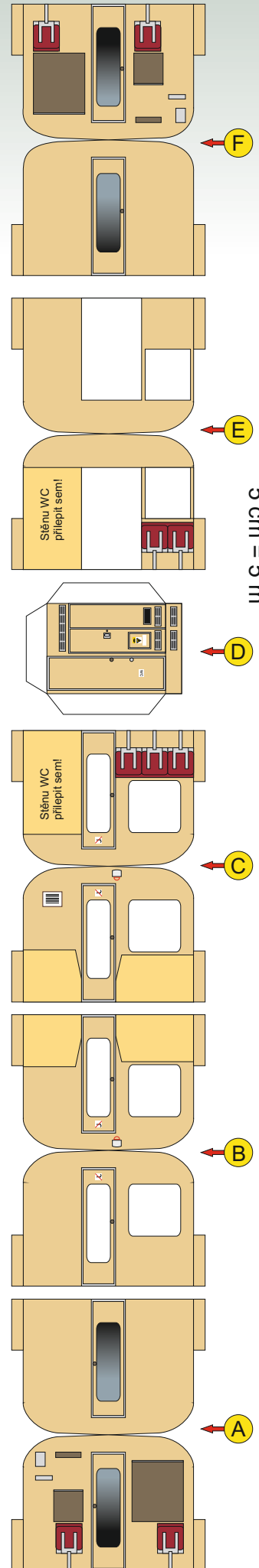


Stolečky
Ohneme a lepíme
do trupu na vyznačená místa
barvu nahoru!



Ovládací pult

Vnitřní přepážky
pouze přehneme a slepíme.
Pokud jsou v nich bílé plochy,
ty vyřízneme a ještě než díl
slepíme, vložíme mezi ně průhlednou
folii!!! Hotové přepážky poté umístíme
do trupu pomocí malých chlopní po
stranách. Je nutné zachovat pořadí!!!



5 cm = 5 m

